

液体苛性ソーダ
粒状苛性ソーダ(トソーパール)
塩酸
液体塩素
次亜塩素酸ソーダ
液体塩化カルシウム
中性無水芒硝
塩化ビニルモノマー
高度さらし粉(トヨクロン)
ポリ塩化ナトリウム



東ソー株式会社

〒746-8501 山口県周南市開成町4560番地

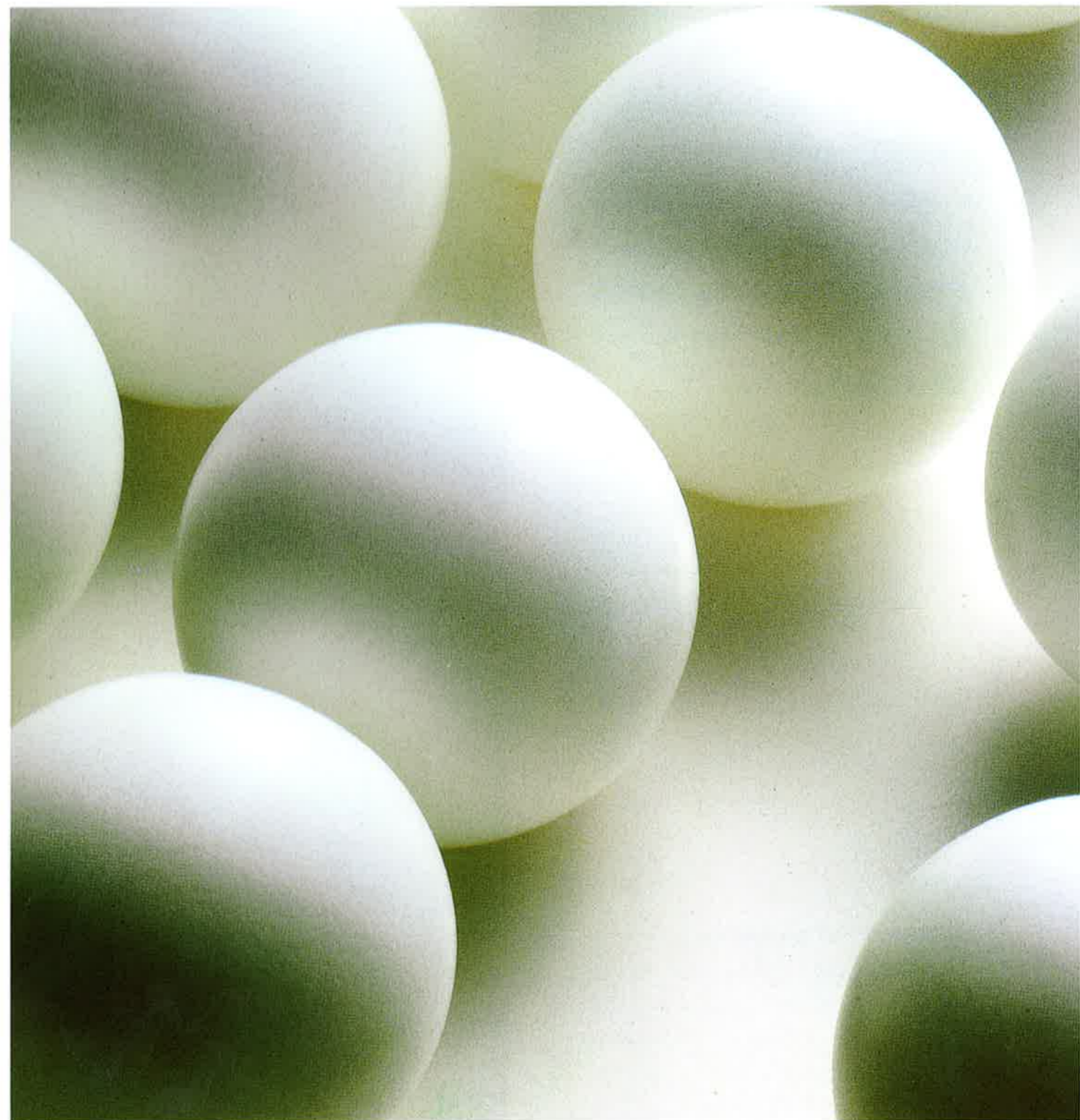
東京本社 〒105-8623 東京都港区芝3丁目8番2号 TEL.03(5427)5154
大阪支店 〒530-0004 大阪市北区堂島浜1丁目2番6号 TEL.06(6344)3854
名古屋支店 〒460-0003 名古屋市中区錦1丁目17番13号 TEL.052(211)5491
福岡支店 〒810-0001 福岡市中央区天神1丁目13番2号 TEL.092(781)0481
仙台支店 〒980-0014 仙台市青葉区本町一丁目11番1号 TEL.022(266)2341
山口営業所 〒746-8501 山口県周南市開成町4560番地 TEL.0834(63)9888

<http://www.tosoh.co.jp>



TOSOH

トソーパール



T O S O H P E A R L

トソーパールは、東ソーが送る全く新しいタイプの粒状苛性ソーダです。

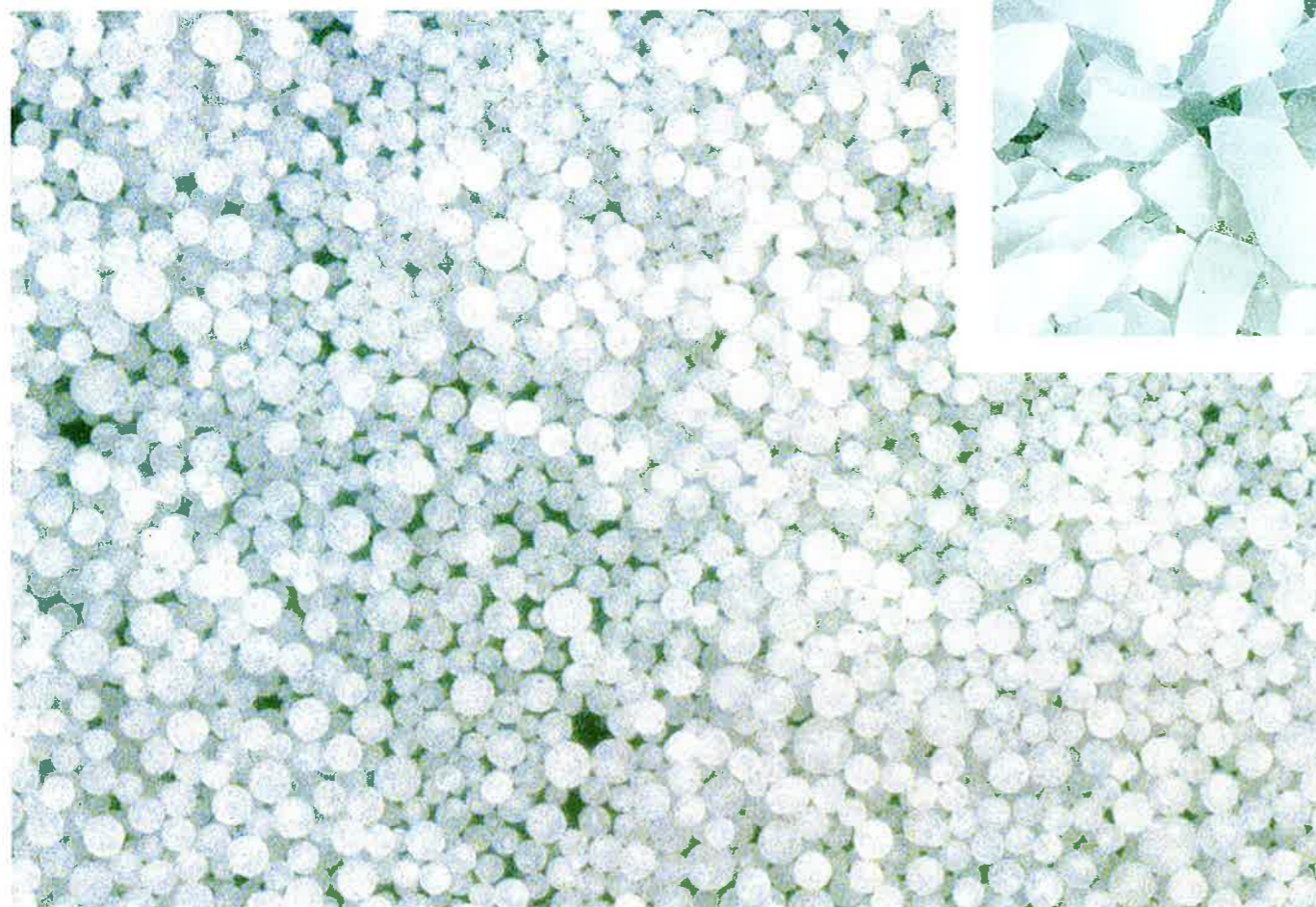
従来のフレーク苛性ソーダに比べ、物理的及び化学的に優れており、幅広いニーズに対応できます。

国内最大級の液体苛性ソーダのメーカーである東ソーは、その有利な原料ポジションから、トソーパールの安定供給に努め、さらに、ご使用に際しての試験検討や分析サービス及び開発、用途に関する各種のご相談に応じられる技術サービス体制を持っております。



トソーパールがなぜ優れているのか？	2
トソーパールの特長	3
用途	4
荷姿	4
トソーパールの特性	4
取扱上のご注意	5

トソーパールがなぜ優れているのか？



トソーパールは、平均粒子径約0.7mmの球状で優れた物性を有し、フレーク苛性の持つ問題点を全て解決しました。

① 破碎及び発塵

フレーク苛性は、角ばった薄い板状であるため破碎しやすく、また破碎によって発生した粉により、取扱中に発塵が occurs。

トソーパールは、通常の使用条件下では破碎が起こりにくく、発塵はほとんどありません。

② ブロッキング(固結)

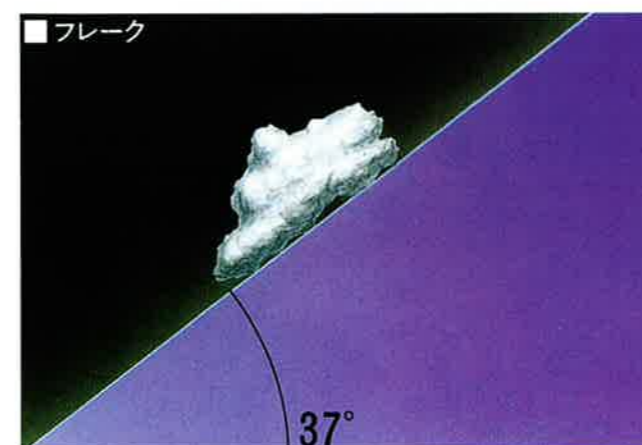
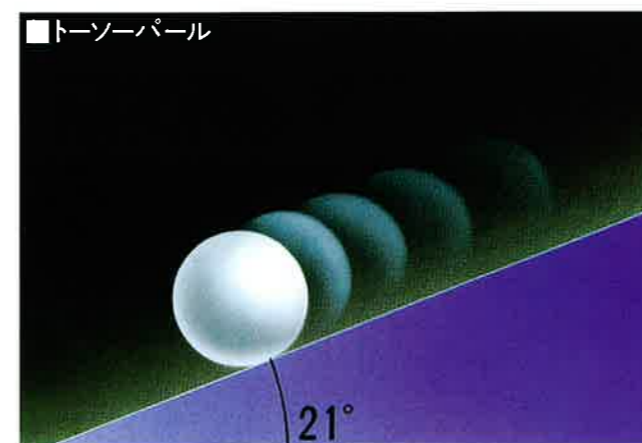
フレーク苛性は、接触面積が大きく、吸湿した場合ブロッキングが起こりやすい形状です。

トソーパールは、接触面積が小さいので、ブロッキングが起きにくい形状です。

③ ハンドリング

トソーパールは、流動性が非常に優れており、発塵もないので、フレーク苛性に比べて取扱いが容易です。

トソーパールの特長



① 抜群の流動性

トソーパールは、球状であるため流動性が非常に優れており、安息角は21°です。

② 粉塵が立たない

トソーパールは、通常の使用条件下では破碎が起こりにくく、取扱中の発塵がほとんどありません。

③ ブロッキング(固結)がない

トソーパールは、粒同士の接触面積が少ない上、フレーク苛性に比べ比表面積が小さく吸湿しにくいので、ブロッキングがほとんど起こりません。

④ 見掛け比重が大きい

トソーパールは、フレーク苛性に比べ見掛け比重が大きいため、嵩張らず、在庫スペースが小さくて済みます。

	トソーパール	フレーク苛性
見掛け比重(g/cc)	1.1~1.2	0.6~0.8

⑤ 溶解速度が速い

トソーパールの平均粒子径は、ブロッキングと溶解速度の関係から最適の0.7mmに設計してありますので、溶解速度はフレーク苛性の3倍です。

[粒子径とブロッキング・溶解速度の一般的関係]

	(粒子径)	
	小	大
ブロッキング	易	難
溶解速度	速	遅

[溶解速度]

	トソーパール	フレーク苛性
溶解時間(秒)	23	64

(測定条件 10g/200ml H₂O 攪拌速度150rpm)

※粉塵が立たない



用途

トソーパールは、フレーク苛性にはない優れた物性を有しているため、ドライブレンド等幅広いニーズに対応できます。

[主な用途]
工業用洗剤
工業用薬品
化学品原料
食品添加用

荷姿

25kg紙袋
フレキシブルコンテナ(1,000kg, 600kg等)



トソーパールの特徴

①物性(苛性ソーダ)

組成式量	40.0
比重	2.130
融点	318.4°C
溶解度	75.8g/100g溶液(80°C)
溶解熱	10.12kcal/mol
見掛け比重	1.1g/cc(疎) 1.2g/cc(密)
安息角	21°

②化学組成(製品規格)

項目	規格値
外観	白色の粒状
水酸化ナトリウム(NaOH)	98.5%以上
炭酸ナトリウム(Na ₂ CO ₃)	1.0%以下
塩化ナトリウム(NaCl)	0.05%以下
酸化第二鉄(Fe ₂ O ₃)	40ppm以下
重金属 (Pbとして)	15ppm以下
ヒ素 (As ₂ O ₃)	1ppm以下
水銀 (Hg)	0.1ppm以下
溶状	食品添加物規格
確認試験	食品添加物規格

警告



- 本品は皮膚に付着すると重度のやけどを引き起こします。
- 本品は眼に入ると失明や視力低下を起こします。



ご使用前に、製品安全データシート(MSDS)をお読みください。

取扱上の注意

- 取り扱う場合は、保護メガネ、ゴム手袋等を着用し、皮膚に直接触れないようにしてください。
- 子供の手の届かないところに保管してください。
- 吸湿性がありますので、開封したまま長時間放置しないようにしてください。
- 流動性が非常によいので、こぼさないように十分注意してください。

応急処置

- 皮膚に触れた場合は直ちに多量の水で十分洗い流してください。
- 眼に入った場合は直ちに流水で洗い、医師の診断を受けてください。

緊急時の連絡先

東ソー株式会社 南陽事業所 保安課
☎0834-63-9822

製品の問い合わせ先

東ソー株式会社 化学品事業部
☎03-5427-5153

食品添加物使用基準

- 最終食品の完成前に本品を中和または除去しなければなりません。